

30代共働き夫婦が建てた注文住宅

# OPEN HOUSE

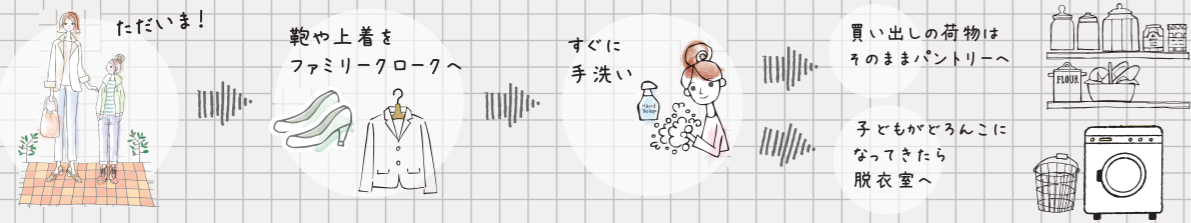
10/16・17  
sat sun

鈴鹿市道伯



※イメージパース

新居での帰宅時のルーティンをイメージして間取りを考えました!



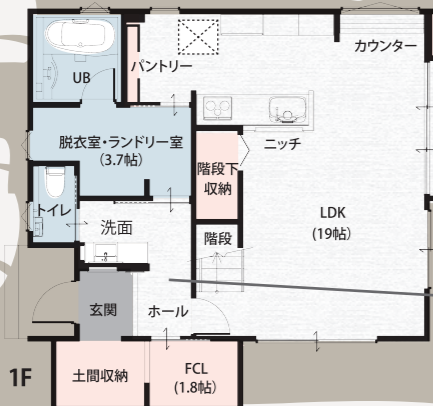
キッチンとランドリー室の行き来はとにかく便利! 毎日の家事が時短に!

パントリーと冷蔵庫を近くに配置し買い物の荷物をしましやすい!

子どもの勉強にも使えるカウンター! キッチンに立ちながらでもコミュニケーションがとれます。壁はマグネットになっていてメモ等を貼るのに最適!

書斎は趣味やゲームをする空間として!

広い脱衣&ランドリー室 室内干しはもちろん、収納も豊富!



**Point**  
帰ってきたらまず手洗いの習慣がつか間取りです。脱衣室と分かれているから、お客様にも使ってもらいやすくています。



土間収納とつながるクローク! 出かける前に上着や靴を取り、帰宅したら、またそこに置くスムーズな動線はもちろん玄関周りがスッキリキレイに!

30代夫婦の土地選びの決め手は 学校までの近さ!

OPEN HOUSEから徒歩5秒! 同時見学可能!

ZERO-CUBE + FUN

小学校まで徒歩3分の好立地!



感染症予防として 予約制の貸切見学にて行います。

予約制 見学受付中!

詳しくはこちらから



https://sunkushome.jp/

サンクスホーム 鈴鹿支店 TEL.059-381-7711

営業時間 10:00~18:00 定休日 水・木曜日 〒513-0801 鈴鹿市神戸4丁目13-12 FAX.059-381-7712

■宅地建物取引業 / 三重県知事免許(4) 第2851号 (公社) 全日本不動産協会会員 (公社) 不動産保証協会会員 / 東海不動産公正取引協議会加盟 ■建設業許可 / 三重県知事許可(般-28) 第14245号 株式会社サンクスホーム 三重県津市高茶屋小森上野町1362-3 TEL.059-234-1122

北欧インダストリアル  
JOINT WORK WITH  
DULTON  
150万円分  
家具付



小学校が近い! 飯野小学校まで徒歩3分

ZERO-CUBE + FUN  
モデルハウスをお譲りします!

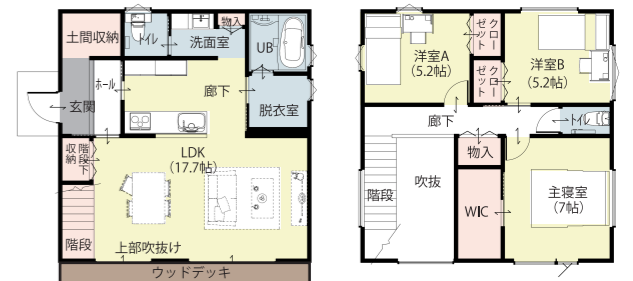


買い出しの荷物もすぐにしまえる動線

DULTONコーディネートのお家具付き

広々クローゼットと隣接した寝室

毎日の家事も休日も楽しめる間取り!  
家族の時間を大切にするネイビーのZERO-CUBE



1F 52.99㎡ (16.02坪)

2F 46.37㎡ (14.02坪)

延床面積=99.36㎡ (30.04坪) 土地面積=186.23㎡ (56.33坪)

販売価格 3,680万円 さらに! 購入サポート 150万円



飯野小学校

【物件概要】所在地/三重県鈴鹿市道伯5丁目2001番10 交通/近鉄「平田町駅」車で約6分(約2.3km) 開発面積/1,358.01㎡ 総戸数/1戸 今販売戸数/1戸 用途地域/1種住居地域 地目/宅地 建ぺい率/60% 容積率/200% 道路幅員/6m 開発許可番号/鈴鹿市指令部計第1430013号 完了検査予定日/2020年1月25日 現況/建築中 学校区/飯野小学校... 徒歩約3分(約240m)・創徳中学校...徒歩約10分(約800m) 売主/株式会社サンクスホーム 販売価格/3,680万円 延床面積/99.36㎡ (30.04坪) 土地面積/186.23㎡ (56.33坪) 主要設備/中部電力・個別PG・公営水道・個別浄化槽(水道負担金別途必要144,720円) 取引形態/売主

感染症予防として予約制の貸切見学にて行います。  
予約制 見学受付中! 詳しくはこちらから



https://sunkushome.jp/



広告制作日/2021年9月24日 広告有効期限/2021年12月末日



調査方法: インターネット調査 調査概要: 2020年5月~6月 サイトのイメージ調査 調査提供先: 日本トレンドリサーチ

25th ANNIVERSARY サンクスホーム 鈴鹿支店

TEL.059-381-7711

営業時間 10:00~18:00 定休日 水・木曜日 〒513-0801 鈴鹿市神戸4丁目13-12 FAX.059-381-7712

■宅地建物取引業 / 三重県知事免許(4) 第2851号 (公社) 全日本不動産協会会員 (公社) 不動産保証協会会員 / 東海不動産公正取引協議会加盟 ■建設業許可 / 三重県知事許可(般-28) 第14245号 株式会社サンクスホーム 三重県津市高茶屋小森上野町1362-3 TEL.059-234-1122