

アウトレットキャンペーン!!

HAPPY
NEW
YEAR

成約者様限定!!

サンクスホーム 伊勢店

モデルハウスの **家具・設備** を
無料でプレゼント!

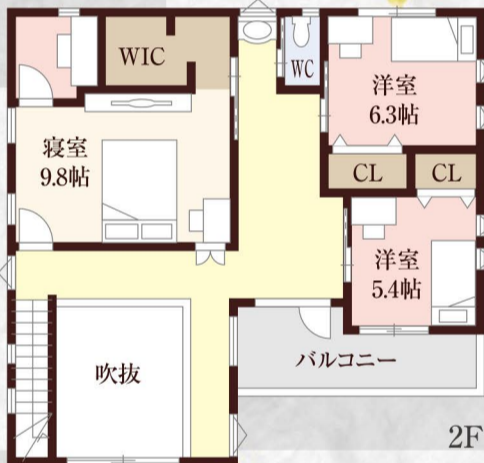


1/26_土27_日のイベントご来場の方 **限定キャンペーン!**

※モデルハウスでの展示品のみとなります。個々にキズや使用感がございます。※家具・設備はそれぞれモデルハウス内にある1点限りとなりますので、無くなり次第終了とさせていただきます。※ご成約者様を対象としており、1組様に付き1点のみとなります。※商品が重なった場合は、成約日の早いお客様へプレゼントさせていただきます。

モデルが見れる
ラストチャンス!!

ママの **欲しい** をカタチにした **思いやり** のあるお家



ママスペース
食品に限らず、アイロンなども全てここに収納!キッチン裏に配置する事で家事がスムーズに。

たっぷり収納
濡れたレインコートも収納できる“土間収納”や寝室の“ウォークインクローゼット”はもちろん便利な収納を所々に設けました。

吹抜け
開放感をプラスするだけでなく、家族とのコミュニケーションも円滑にしてくれます!

延床面積 / 169.00㎡ (51.12坪)
1F面積 / 92.25㎡ (27.90坪) 2F面積 / 76.75㎡ (23.21坪)

お問合せはお電話・ネット予約で受け付けております! ☎0596-23-5520



サンクスホーム 伊勢店 〒519-0506 伊勢市小俣町湯田 707 番地 FAX 0596-23-5591 【定休日：水・木曜日 受付時間 9:00～18:00】

■宅地建物取引業/三重県知事免許(4)第2851号(公社)全日本不動産協会会員(公社)不動産保証協会会員/東海不動産公正取引協議会加盟■建設業許可/三重県知事許可(般-28)第14245号 株式会社サンクスホーム 三重県津市高茶屋小森上野町1362-3 TEL.059-234-1122

ご来場で必ず **無料** 貰える **来場者プレゼント!!**

雨天決行!
開催時間 10:00-16:00

イベント会場はコチラ
伊勢店 伊勢市小俣町湯田 707 番地

イベントその1 **スイーツ&ドリンクプレゼント!**
甘くて美味しい! 三重出身で活躍中の「SUNNY FLAVOR」橋本晴香さんが講師として来て下さいます!

イベントその2 **ラーメン詰め放題!**
キッチンカーでやって来る!!

イベントその3 **写真筆画プレゼント!**
世界に一つだけのオリジナル作品!

イベントその4 **お子様塗り絵でおもちゃプレゼント!**
サンクスホーム

イベントその5 **お子様に大人気! ふわふわドームで遊ぼう!**

イベントその6 **お菓子つかみ取りプレゼント!**



※1家族様1回に限りです。写真・イラストはイメージです。3歳未満のお子様は、保護者の付き添いが必要です。

有効期限: 2019年1月26日(土)27日(日)

来場者プレゼント!!
無料お得チケット

※クーポン券を係員へお渡し下さい。11家族1セットのご利用となります。※掲載の写真・イラストはイメージです。数が無くなり次第終了となります。予めご了承ください。

目玉イベント **スイーツプレゼント** 券

目玉イベント **ラーメン詰め放題** 券

目玉イベント **オリジナル写真筆画** 券

お子様イベント **塗り絵でプレゼント** 券

お子様イベント **ふわふわドーム!!** 券

プレゼント **お菓子つかみ取り** 券

イベント当日は11:00から15:00まで
チケットをキリトリ
ご参加ください!

JR宮川駅まで徒歩約7分 予約開始!!

サニータウン小俣

現地住所
三重県伊勢市小俣町本町 341 付近



10区画 ▶ 残り9区画

▶ = 建築条件付分譲



1096.74万円~

【サニータウン小俣物件概要】●所在地 / 三重県伊勢市小俣町本町 341 番 267 の一部 ●交通 / JR 参宮線「宮川」駅徒歩約 7 分 (約 520m) ●開発面積 / 9801.55 m² ●総区画数 / 全 33 区画 ●今回販売区画数 / 9 区画 (内、建築条件付住宅 9 区画) ●用途地域 / 工場地域 ●地目 / 宅地 ●建ぺい率 / 60% ●容積率 / 200% ●道路幅員 / 6 m ●開発許可番号 / 三重県指令 伊建第 KK14300108 号 ●造成完成時期 / 平成 31 年 2 月予定 ●第 1 期 ●売主 / 株式会社サクスホーム
【建築条件付住宅概要】●販売価格 / 1,096.74 万円 ~ 1,414.38 万円 ●土地面積 / 191.64 m² (58.07 坪) ~ 213.39 m² (64.66 坪) ●最多価格帯 / 1,100 万円台 (5 区画) ●設備 / 中部電力・個別 PG・市営水道・下水道 (別途負担金 80,000 円) ●取引形態 / 売主

JR 宮川駅

徒歩
約 **7** 分
(約 520m)

小俣小学校

徒歩
約 **12** 分
(約 900m)

小俣中学校

徒歩
約 **14** 分
(約 1.1km)

トライアル ~ 2019 年 2 月オープン予定~

徒歩約 **1** 分 (約 50m)

MEGA ドン・キホーテ

車で
約 **4** 分
(約 1.3km)

第三銀行 小俣支店

車で
約 **3** 分
(約 1km)

はまぐち内科クリニック

車で
約 **4** 分
(約 1.3km)

ひな野・サガミなど...豊富な飲食店!!

車で約 **3** 分 (約 850m)
周辺にはケンタッキー・コメダ
珈琲・あじへい等の飲食店が
立ち並んでいます!

2019年2月完成予定

予約受付中!!

こちらまでお問合せ下さい!!

0596-23-5520

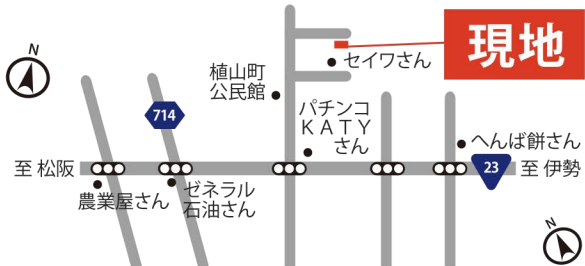
(定休日 水・木曜日 受付時間 9:00~18:00)

植山分譲地 2区画 建築条件付分譲

残り2区画!!

390

販売価格
万円



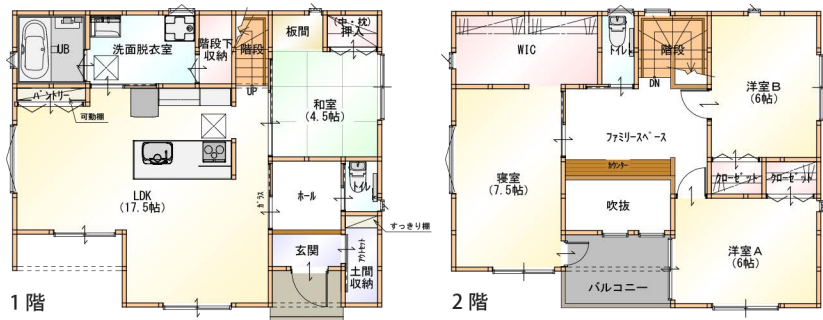
【物件概要】●取引態様 / 売主 ●売主 / 株式会社サクスホーム ●所在地 / 伊勢市植山町字東三丁 82 番 5 他 ●交通 / 近鉄「明野駅」約 2.6km (車約 7 分) ●土地面積 / 198.35 m² (約 60.00 坪) ●販売区画数 / 2 区画 ●販売価格 / 390 万円 ●地目 / 宅地 ●用途地域 / 無指定 ●建ぺい率 / 60% ●容積率 / 200% ●開発許可番号 / 三重県指定 伊建第 K K 14240037 号 ●造成工事 / 完了 ●道路 / 約 6m (アスファルト舗装) ●設備 / 中部電力・公営水道・個別プロパンガス・個別合併浄化槽 ●別途水道負担金 / 18 万円 ●学区区 / 豊浜西小学校約 3.3km (車約 9 分) ●豊浜中学校約 1.4km (車約 4 分)

【建築条件付土地について】この土地は土地売買契約後 90 日以内に当社と建築請負工事契約を締結して頂く条件として販売致します。万一、期間内に建築請負工事契約を締結しない事が確定した場合は土地売買は白紙となり、受領した金銭は金額 無利子で返還致します。ご成約の際に仲介手数料を申し受けます。
※広告有効期限 / 平成 31 年 2 月末
※広告に掲載されている分数は、徒歩 1 分...80m・車 1 分...400m を基準に計算しています。

参考プラン

植山分譲地の
どの区画でも
OK!

サクスホームオリジナル商品



建物参考プラン例

■1階面積 / 59.62 m² (18.03 坪) ■2階面積 / 55.06 m² (16.65 坪)
■延床面積 / 114.68 m² (34.68 坪)

土地価格 + 建物価格 + 付帯工事費 + 消費税 + 外構費 = プラン合計金額

390万円 1,248万円 230万円 118万円 150万円 2,136万円

ご返済例

月々 / 54,512円

頭金 / 36万円	借入金額 / 2,100万円
当社提携地方銀行金利 / 0.5% (変動)	ボーナス月加算額 / 0円

※このプランは一例です。お客様がご自由にご設計頂けます。※建築には別途諸経費がかかります。

サクスホーム伊勢店 〒519-0506 伊勢市小俣町湯田 707 番地 FAX .0596-23-5591

サクスホーム

検索



■宅地建物取引業 / 三重県知事免許 (4) 第 2851 号 (公社) 全日本不動産協会会員 (公社) 不動産保証協会会員 / 東海不動産公正取引協議会加盟 ■建設業許可 / 三重県知事許可 (般-28) 第 14245 号 株式会社サクスホーム 三重県津市高茶屋小森上野町 1362-3 TEL059-234-1122