

# 平屋

## 完成見学会

# 10/13 土 14 日

10:00-17:00 雨天開催



約 **23** 坪

「ちょうどいい！」  
平屋が欲しかった!

※お家完成予想バースです。※写真はイメージです。

### POINT



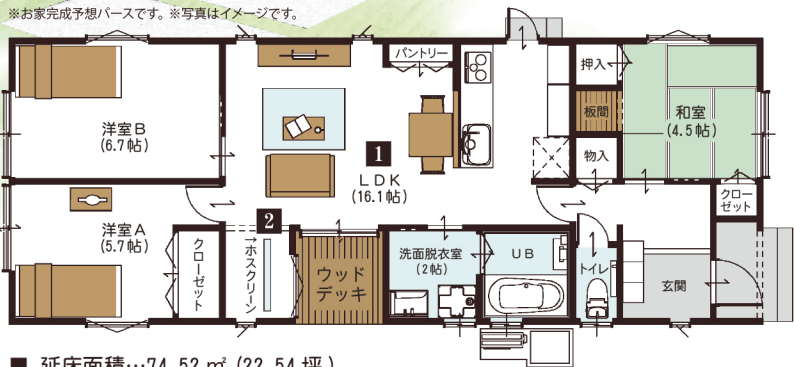
#### 1 2人暮らしの住まい

各部屋がLDKから繋がり、個室空間で趣味を楽しんでも、程よい距離感で心地よく過ごせます。



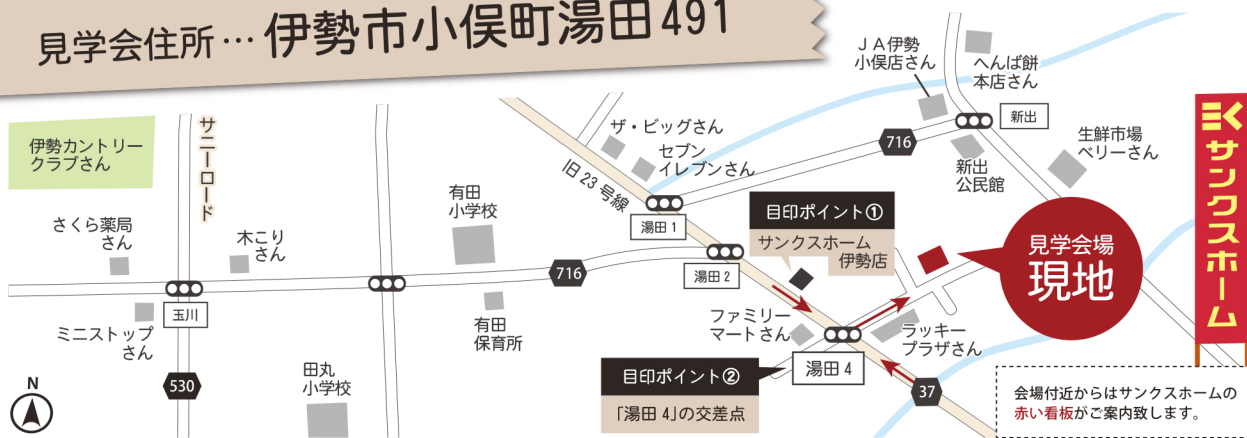
#### 2 ランドリースペース

雨の日でも室内物干しが出来る『ホスクリーン』が付いているので、安心して洗濯が出来ます。



■ 延床面積...74.52㎡ (22.54坪)

見学会住所...伊勢市小俣町湯田491



### サンクスホーム 伊勢店

〒519-0506 伊勢市小俣町湯田 707 番地 FAX 0596-23-5591

■宅地建物取引業/三重県知事免許(3)第2851号(公社)全日本不動産協会会員(公社)不動産保証協会会員/東海不動産公正取引協議会加盟 ■建設業許可/三重県知事許可(般-28)第14245号 株式会社サンクスホーム 三重県津市高茶屋小森上野町1362-3 TEL 059-234-1122

お問合せは**お電話**で受け付けております!

**0596-23-5520**

【定休日: 水・木曜日 受付時間 9:30~18:30】

平屋 参考プラン 公開中!!

あなたに **ピッタリ** な平屋が見つかるかも! 詳しくは **裏面** を!



※バースはイメージです。

約22坪

～約26坪

# 平屋 参考プラン 公開中!!

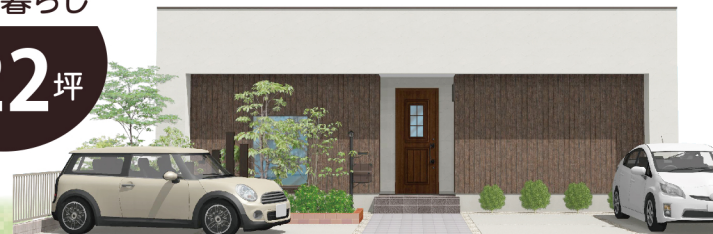
## ウッドデッキでアウトドア気分を楽しめる平屋



延床面積...73.70 m<sup>2</sup> (22.29 坪)

2人暮らし

約22坪

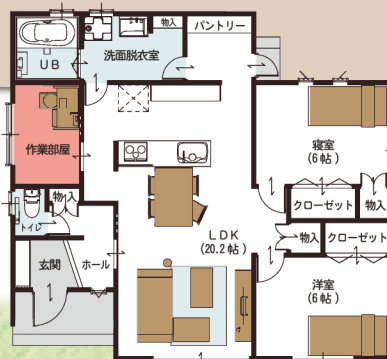


## 作業部屋でプライベート時間を楽しめる平屋



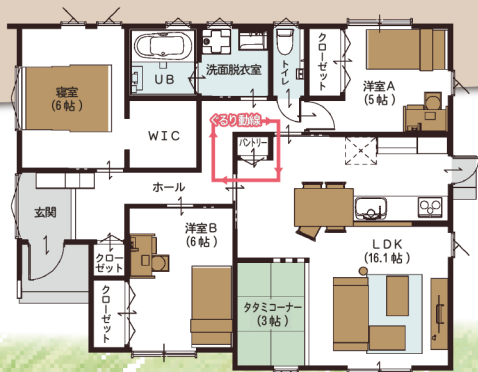
3人暮らし

約24坪



延床面積...79.49 m<sup>2</sup> (24.04 坪)

## 独立部屋でプライバシーを重視した平屋



延床面積...86.95 m<sup>2</sup> (26.30 坪)

4人暮らし

約26坪



※パースはイメージです。

10月13日14日開催の見学会にて平屋のご相談も承っております。詳しくはホームページまで!



【定休日：水・木曜日 受付時間 9:30～18:30】

お問合せはお電話で受け付けております!

☎0596-23-5520

サンクスホーム 伊勢店 〒519-0506 伊勢市小俣町湯田 707 番地 FAX 0596-23-5591

■宅地建物取引業/三重県知事免許(3)第2851号(社)全日本不動産協会会員(公社)不動産保証協会会員/東海不動産公正取引協議会加盟■建設業許可/三重県知事許可(般-28)第14245号株式会社サンクスホーム三重県津市高茶屋小森上野町1362-3TEL059-234-1122